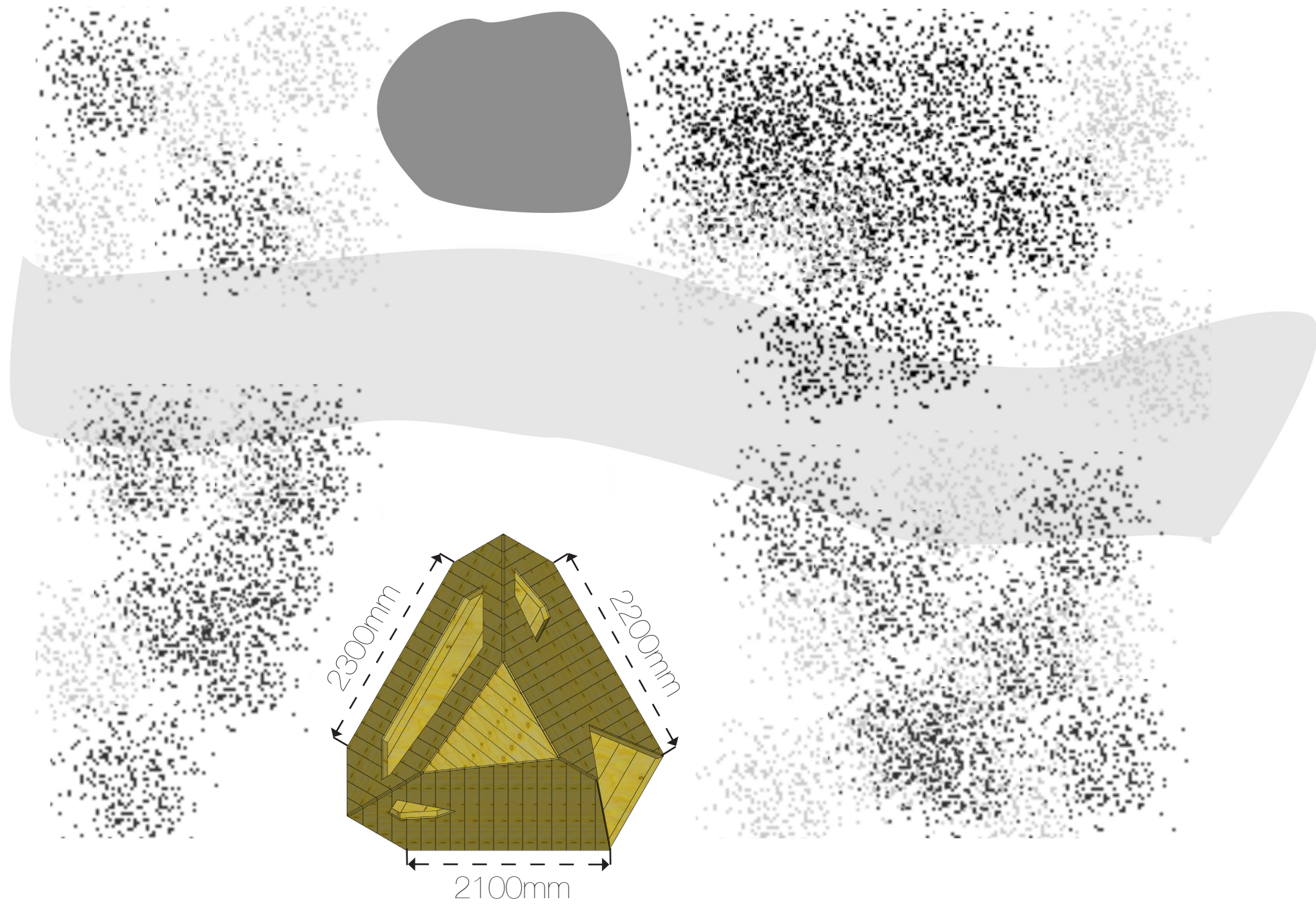




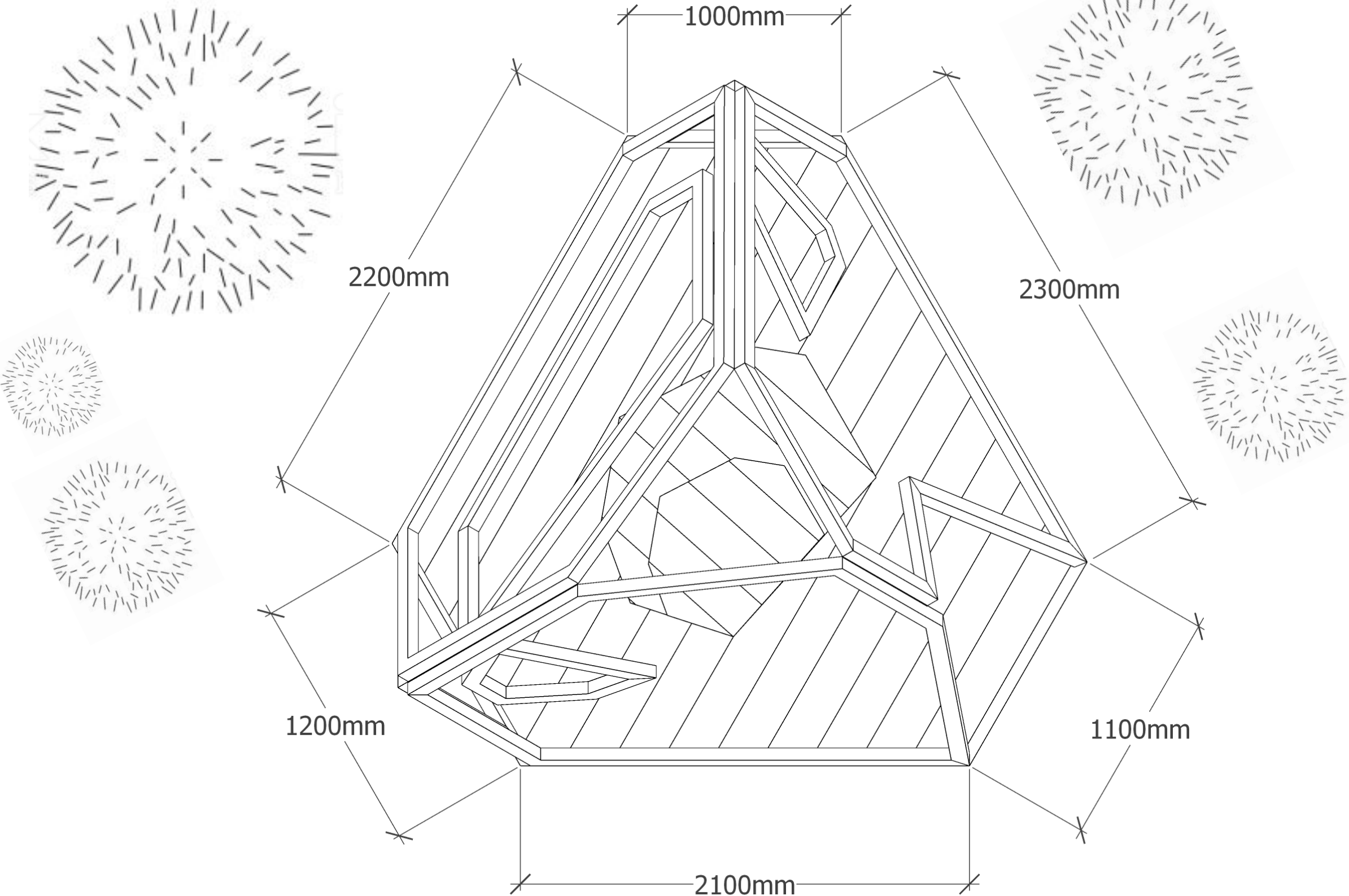
AU ROCHER

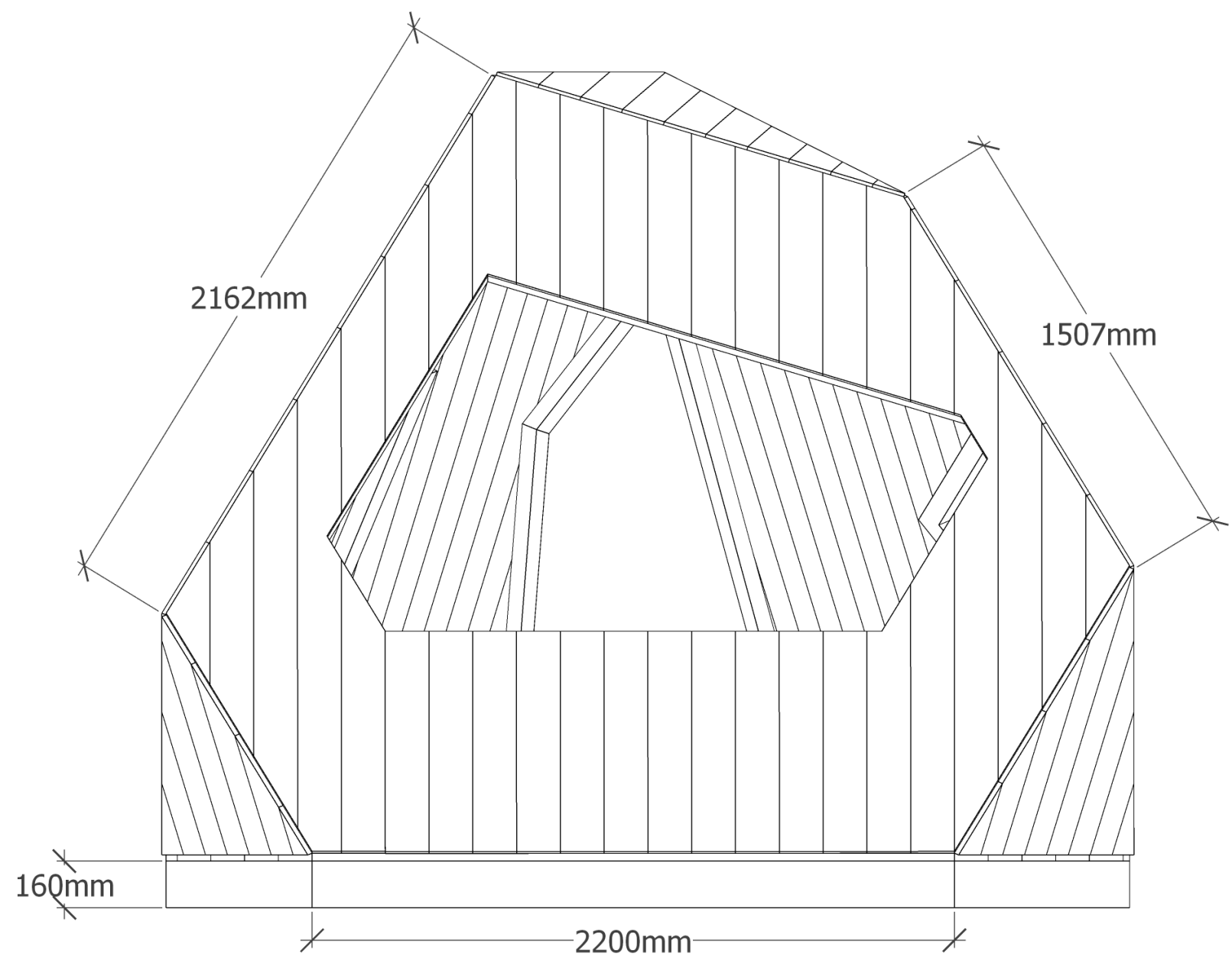
Festival des cabanes 2020
les sources du lac d'annecy site n°1

CAHIER 2

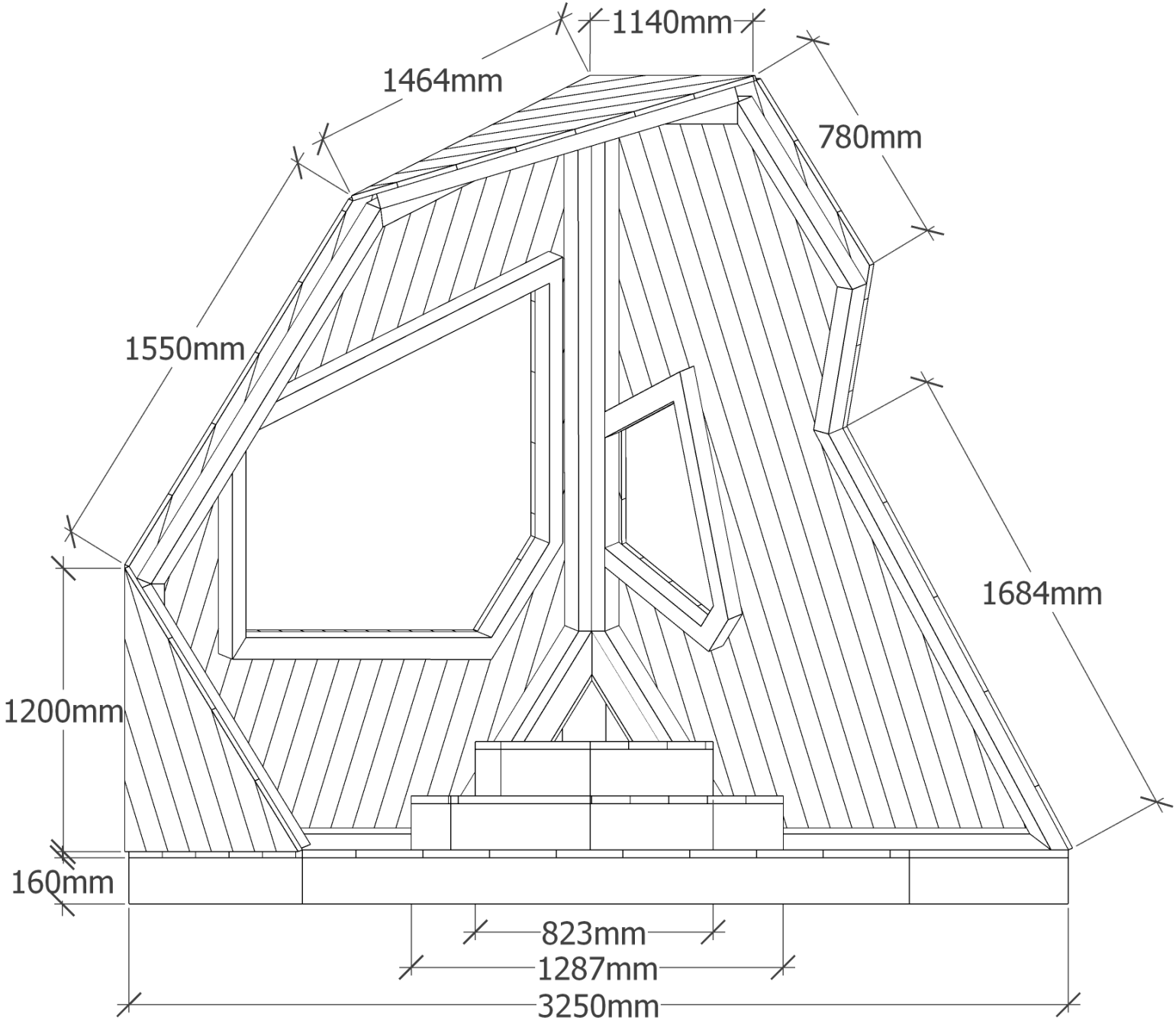


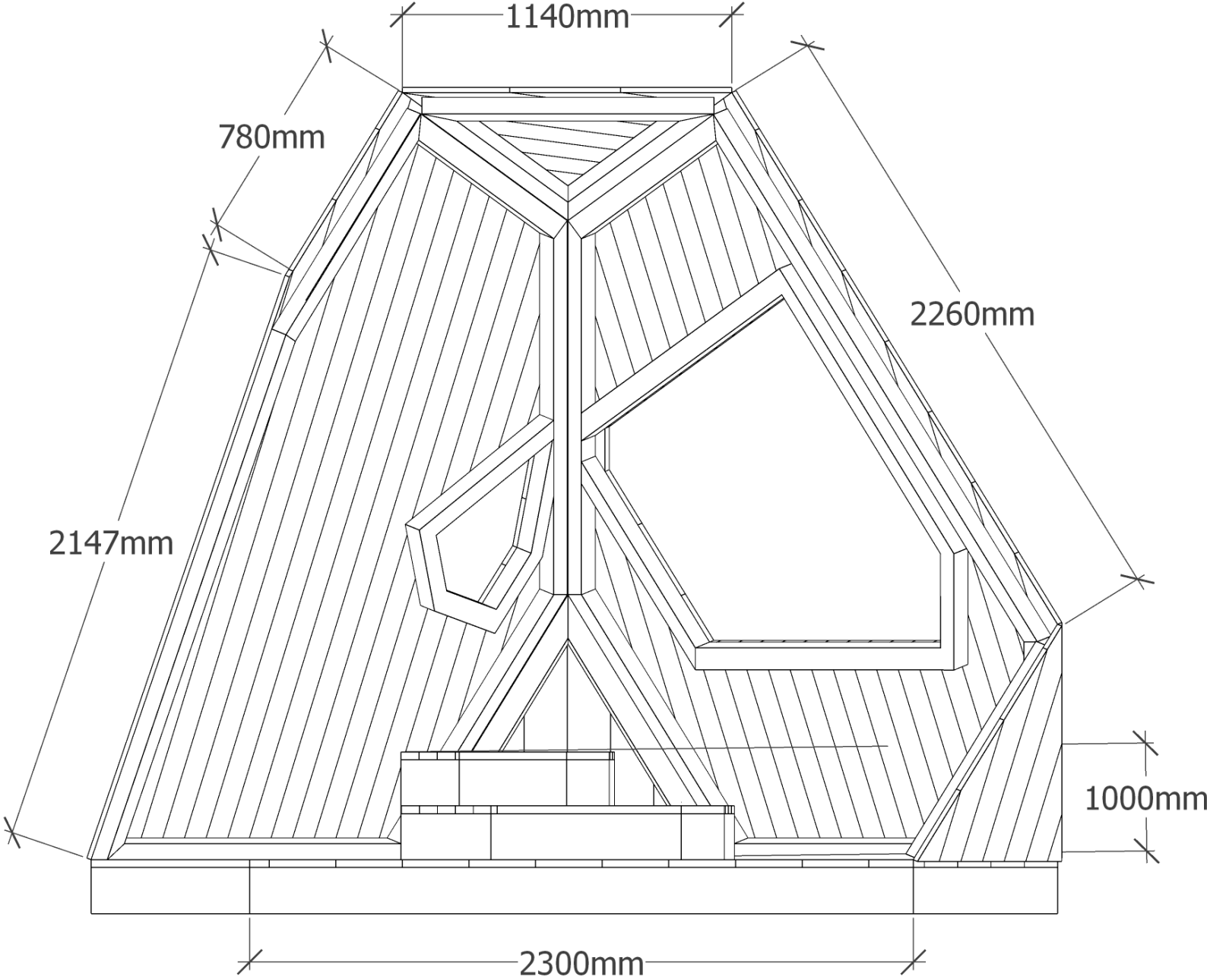
Plan masse : 1/ 50





facade nord : 1/ 20



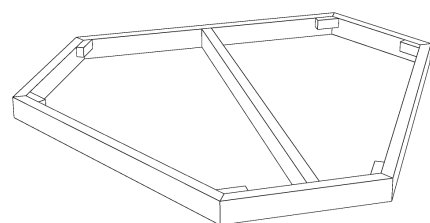


vue est : 1/ 20

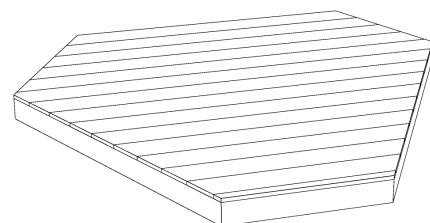


Mise en situation

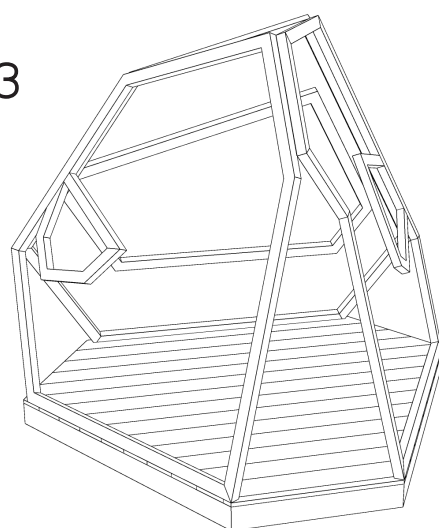
1



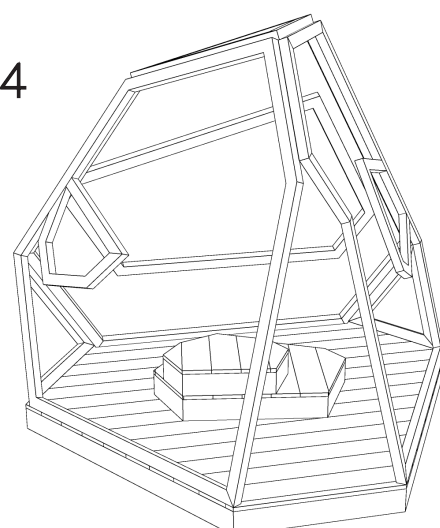
2



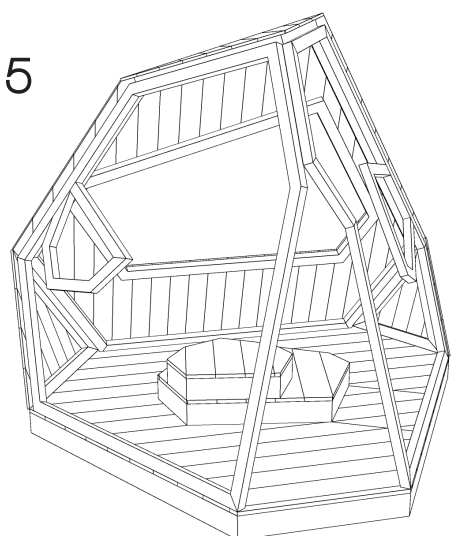
3



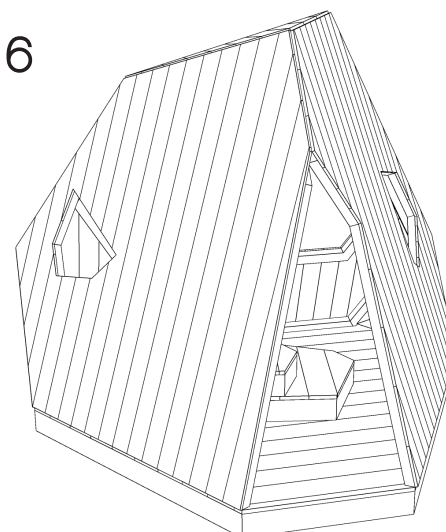
4



5



6



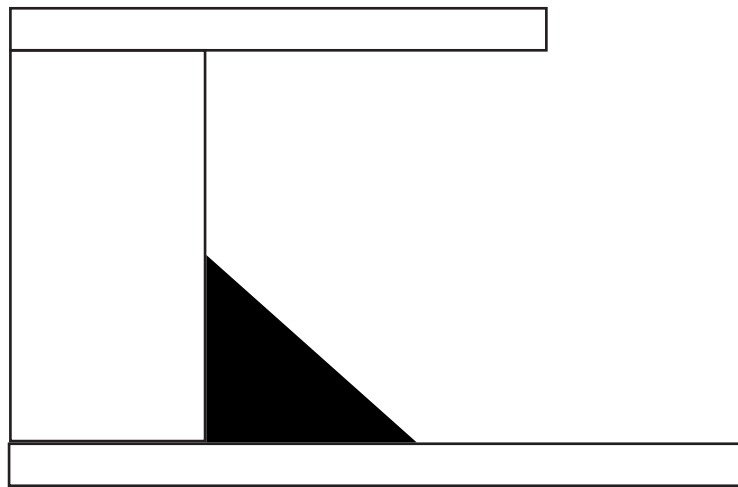
PHASE DE MISE EN ŒUVRE

Étapes de construction

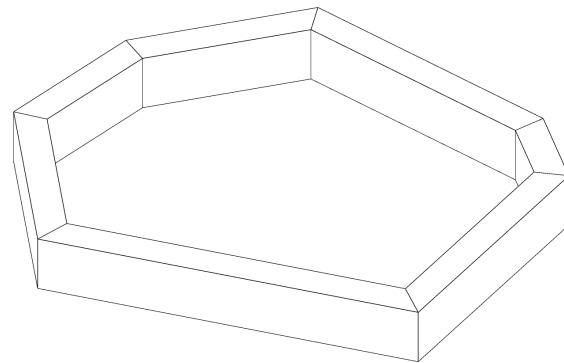
- 1 Construction du plancher de la cabane, montage du châssis
- 2 Assemblage des planches sur le châssis
- 3 Montage de l'armature
- 4 Positionnement de l'assise
- 5 Fixation des planches sur la structure par vissage
- 6 Finalisation de l'assemblage

Détail sur la construction de l'assise en «strates», en écho aux strates dans la roche et à la topographie du lieu.

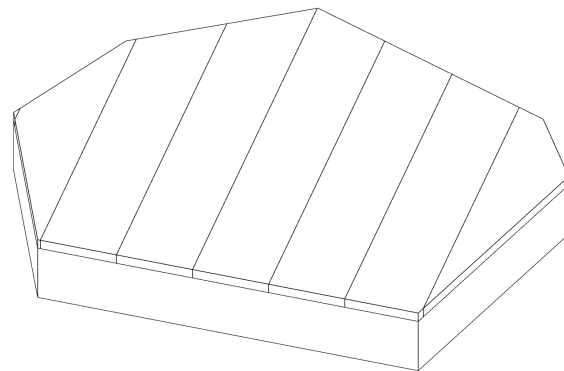
Assemblage sur le plancher par équerres.



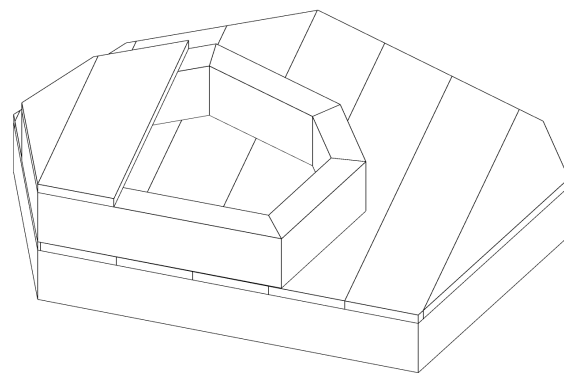
1



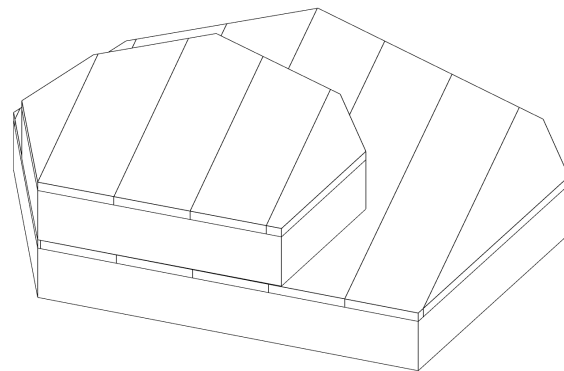
2



3



4



MATÉRIEL

Visse (plusieurs dimensions)

Planches : 2,7 cm x 20 cm

Solives : 16 cm x 8 cm

Voliges : 1,8 cm x 15 cm

Chevrans : 8 cm x 6 cm

OUTILS

Des perceuses/visseuses (avec mèches à bois)

Une tronçonneuse

Une scie circulaire

Une scie sauteuse

Des marteaux

Une ponceuse

Des pansements

Un rabot

Des serre-joints à visse

Des équerres

Deux fausse équerre

Des règles niveau

MAIN D'ŒUVRE

Une équipe de **4 personnes**, de bonne humeur et courageuse, pour le montage!

Avec une telle équipe, nous devrions en avoir pour **5 jours** de construction.



FESTIVAL DES CABANES 2020
les sources du lac d'annecy